

## Supports Solaires ♦ Solar Module Mounts

Afin de maximiser l'efficacité des modules solaires, les supports des modules solaires sont indispensables. Matrix offre une gamme complète variée allant des supports très simples affleurés pour un module simple à de grands supports, réglables, capables de tenir des rangées multiples et des colonnes considérables de modules PV. Tous les modèles sont faits d'aluminium résistant et hautement traité avec des attaches en acier inoxydable.



**Les supports de sol** adoptent la position similaire à celle des trépieds et sont fabriqués en aluminium anodisé conçues pour supporter facilement 16 modules solaires. Construit avec de l'aluminium anodisé avec des pieds perforés de 1/2" pour boulonnage. Les modules solaires sont à une hauteur adéquate au-dessus du sol, loin de l'accumulation de neiges au sol et restent à l'abri des conditions climatiques sévères. De plus grandes rangées de modules solaires peuvent être incorporées à plusieurs supports de sol.

Supports horizontaux de toit/sol Horizontal Roof/Ground Mount		
Product #	# Modules	Type
11-46-016	1	KC120-125G
11-46-017	1	KC60-80
11-46-019	1	KC158G-167G
11-46-018	2	ST SERIES
11-46-020	2	SQ SERIES
11-46-027	2	SQ 1##
11-46-023	2	KC120-125G
11-46-030	2	KC158G-167G
11-46-024	2	KC60-80
11-46-021	3	ST SERIES
11-46-028	3	SQ SERIES
11-46-036	3	SQ 1##
11-46-032	3	KC120-125G
11-46-054	3	KC158G-167G
11-46-033	3	KC60-80
11-46-025	4	ST SERIES
11-46-034	4	SQ SERIES
11-46-055	4	SQ 1##
11-46-038	4	KC120-125G
11-46-039	4	KC60-80
11-46-029	5	ST SERIES
11-46-056	5	SQ SERIES
11-46-035	6	ST SERIES
11-46-058	6	SQ SERIES
11-46-077	6	SQ 1##
11-46-074	6	KC120-125G
11-46-061	6	KC60-80
11-46-040	8	ST SERIES
11-46-078	8	MOUNT - SM110
11-46-075	8	SQ SERIES
11-46-079	8	KC120-125G
11-46-080	8	KC60-80
11-46-057	10	ST SERIES
11-46-082	10	SQ SERIES
11-46-059	12	ST SERIES
11-46-076	16	ST SERIES
# Produit	# Modules	Type

Supports verticaux de toit/sol Vertical Roof/Ground Mount		
Product #	# Modules	Type
11-46-048	2	KC158G-167G
11-46-047	2	SQ 1##
11-46-050	3	KC120-125G
11-46-068	3	KC158G-167G
11-46-051	3	KC60-80
11-46-041	3	SQ 1##
11-46-043	4	KC120-125G
11-46-062	4	KC158G-167G
11-46-044	4	KC60-80
11-46-052	4	SQ SERIES
11-46-069	4	SQ 1##
11-46-071	5	KC120-125G
11-46-084	5	KC158G-167G
11-46-072	5	KC60-80
11-46-045	5	SQ SERIES
11-46-063	5	SQ 1##
11-46-065	6	KC120-125G
11-46-066	6	KC60-80
11-46-053	6	ST SERIES
11-46-073	6	SQ SERIES
11-46-067	7	SQ SERIES
11-46-085	7	SQ 1##
11-46-086	8	KC120-125G
11-46-087	8	KC60-80
11-46-046	8	ST SERIES
11-46-081	8	SQ SERIES
11-46-083	10	SQ SERIES
11-46-162	10	KC 60-80
# Produit	# Modules	Type

Solar module mounts are crucial to reaping the full benefits of a solar power system. Matrix has a full range of solar module mounts including very simple, flush mounts for a single module, to large, adjustable racks capable of holding multiple rows and columns of PV modules forming sizable arrays. All models are made of heavy gauge aluminum with stainless steel fasteners.



**Ground Mounts** are sturdy, free standing aluminum mounts designed to hold up to 16 modules. Constructed of heavy extruded aluminum with feet pre-drilled for 1/2" bolts. Modules may have adequate clearance above ground, away from brush and snow, and remain secure and rigid in harsh wind or snow conditions. Larger arrays are handled by grouping several smaller ground mounts.



## Supports Solaires ♦ Solar Module Mounts

### Supports de poteau

Faits d'aluminium résistant, les supports sont conçues pour des dispositions des modules solaires adaptés au poteau de diamètre 6". Garantie vingt ans.



### Supports ajustable de poteau Adjustable Pole Mounts

Product #	# Modules	Type	Pole Diameter
11-46-092	1	KC120-125G	2
11-46-090	1	KC60-80	2
11-46-088	1	SQ SERIES	2
11-46-093	1	SQ 1##	2
11-46-099	2	KC120-125G	3
11-46-097	2	KC60-80	3
11-46-091	2	ST SERIES	2
11-46-094	2	SQ SERIES	2
11-46-100	2	SQ 1##	4
11-46-103	3	KC120-125G	4
11-46-106	3	KC60-80	4
11-46-095	3	ST SERIES	2
11-46-101	3	SQ SERIES	4
11-46-105	3	SQ 1##	4
11-46-098	4	ST SERIES	3
11-46-107	4	SQ SERIES	4
11-46-102	5	ST SERIES	4
11-46-108	6	ST SERIES	4
# Produit	# Modules	Type	Diamètre du poteau

### Supports pivotant de poteau Top of Pole Mounts

Product #	# Modules	Type	Pole Diameter
11-46-112	1	KC120-125G	4
11-46-113	1	KC60-80	4
11-46-110	1	SQ 1##	4
11-46-111	1	SQ SERIES	4
11-46-116	2	KC120-125G	4
11-46-117	2	KC60-80	4
11-46-119	2	SQ 1##	4
11-46-114	2	SQ SERIES	4
11-46-124	3	KC120-125G	4
11-46-115	3	ST SERIES	4
11-46-126	3	SQ 1##	4
11-46-121	3	SQ SERIES	4
11-46-129	4	KC120-125G	4
11-46-122	4	KC60-80	4
11-46-120	4	SM SERIES	4
11-46-131	4	SQ 1##	4
11-46-127	4	SQ SERIES	4
11-46-123	5	ST SERIES	4
11-46-161	6	KC 60-80	6
11-46-138	6	KC120-125G	6
11-46-139	6	SM 110 SERIES	6
11-46-128	6	ST SERIES	4
11-46-140	6	SQ 1##	6
11-46-133	6	SQ SERIES	6
11-46-145	8	KC120-125G	6
11-46-135	8	KC60-80	6
11-46-147	8	ST SERIES	4
11-46-148	8	SQ 1##	6
11-46-137	8	SQ SERIES	6
11-46-152	10	KC120-125G	6
11-46-141	10	KC60-80	6
11-46-132	10	ST SERIES	6
11-46-155	10	SQ 1##	6
11-46-143	10	SQ SERIES	6
11-46-149	12	KC60-80	6
11-46-134	12	ST SERIES	6
11-46-150	12	SQ SERIES	6
11-46-144	16	ST SERIES	6
11-46-151	20	ST SERIES	6
# Produit	# Modules	Type	Diamètre du poteau



### Pole Mounts

Designed for various module configurations the pole mounts fit up to 6". Twenty year warranty.



# Supports Solaires ♦ Solar Module Mounts

## Support pour installation affleurée

Le toit a déjà l'angle d'inclinaison idéal pour l'installation du champ photovoltaïque? Nos supports affleurés peuvent aisément se fixer sur n'importe quel toit d'asphalte ou en métal! Utilisez les entretoises de raccordement pour soulever la structure entière ou pour optimiser le rendement énergétique du champ photovoltaïque.



## Flush roof mount

Roof already set at the best angle for the photovoltaic array? Our *Flush Roof* mounts will readily install on any asphalt or metal roof quickly and easily! Use the stand-offs to raise the whole structure or to optimize the array for maximum solar gain.

### Support de toit à niveau / Flush Roof Mount

Product #	# Modules	Type
11-46-002	2	KC158-167G
11-46-004	3	KC158-167G
11-46-160	4	VC 60-80
11-46-007	4	KC158-167G
11-46-003	4	SQ SERIES
11-46-005	4	SQ-150 SERIES
11-46-009	5	KC158-167G
11-46-159	6	KC 60-80
11-46-006	6	SQ SERIES
11-46-010	6	SQ-150 SERIES
11-46-012	8	KC158-167G
11-46-008	8	SQ SERIES
11-46-011	10	SQ-150 SERIES
Accessoires / Accessories		
11-46-013		Sliding Foot Assy
11-46-014		Roof Stand-Off W/Fasteners, 3 in
11-46-015		Roof Stand-Off W/Fasteners, 6 in
11-46-001		Rail Splice Kit W/Fastner, PR
# Produit	# Modules	Type

## Étriers métalliques pour toiture

Solution idéale pour fixer une rangée de modules PV à niveau sur n'importe quelle toiture en métal - sans percer la toiture.

# 11-39-001



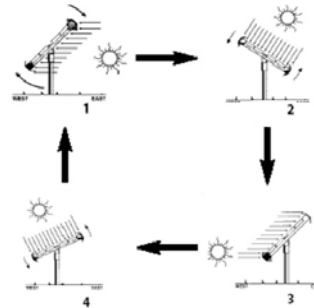
## Metal Roof Clamps

This is the best solution for attaching a solar array to almost any metal roofing - without piercing the roofing panel.

# 11-39-001

## Trackers

Le rendement d'un module PV (photovoltaïque) est à son meilleur quand les rayons incidents sont perpendiculaires à sa surface de réception. Tôt le matin et tard en les après-midi, une grande partie des rayons incidents sont réfléchis à cause de l'angle d'incidence, réduisant le rendement du module PV. Le "tracker" ou suiveur solaire utilise un circuit innovateur pour commander le bras électrique qui oriente la rangée de modules PV perpendiculairement aux rayons incidents du soleil. Les cellules photovoltaïques sont plus sensibles et fiables que les cellules photo-électriques et réagissent plus rapidement que substances réfrigérantes que contient certains "trackers".



## Trackers

It is a well known fact that photovoltaic module output is highest when the sun strikes the module at 90 degrees. Early in the morning and late afternoon much of the light hits on an angle thus

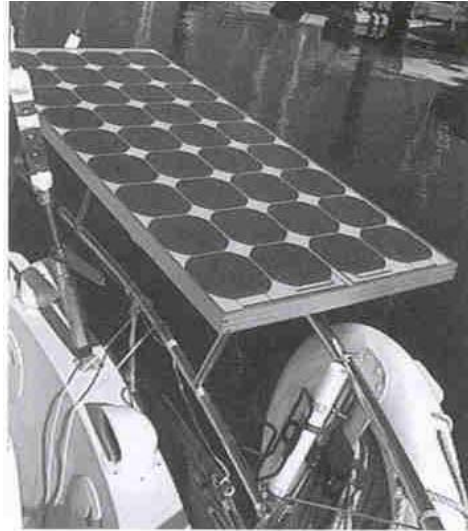
reducing power output. This Tracker uses an innovative circuit to control the electric actuator arm which positions the PV array to point at the sun. Photovoltaics are more sensitive and reliable than photocells and react faster than refrigerant based units.

Description	# Produit / Product #	Description
Tracker conçu pour 8 modules PV	11-40-001	8 Large module PV Tracker
Accessoires pour une quantité maximale de 12 modules PV	11-40-002	ADD-ON for 12 module PV Tracker
Kit d'érection du tracker	11-40-003	OPTIONAL 600 Pound Hand Winch & Acces
Accessoires de tracker avec senseur et bras électrique	11-40-004	DIY Tracker W/ Sensor & Actuator
Accessoires de bras électrique pour des grands vents	11-40-005	OPTIONAL Actuator for heavy wind sites

Les **kits de supports marins** sont conçus pour vous aider à fixer les modules solaires aux balustrades de bateau. Chacune des brides de fixation en plastique robuste est adaptée pour se refermer autour des tuyauteries inoxydables pouvant atteindre 1" de diamètre, ce qui permet de tourner le module pour faire face au soleil ou arrimer sécuritairement.

# 11-36-001 Pour un module séries SQ

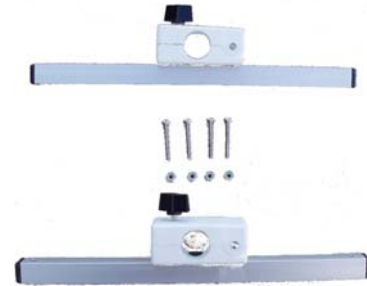
# 11-36-002 Pour un module séries ST



The **Marine Mounting Kits** are designed to help you secure solar modules to boat railings. Each of the rugged clamps fit around 1" stainless tubing, allowing the panel be rotated to face the sun, or be stowed for security.

# 11-36-001 Railmount for SQ series

# 11-36-002 Railmount for ST series



Les **supports ajustables ou réglables de VR** peuvent augmenter la performance de 5% à 70%. Pour modules ST et SQ.

# 11-46-156 ARM-ST

# 11-46-158 ARM-SQ



The **Adjustable RV Mount** can increase solar performance from 5% to 70%. For ST and SQ series modules.

# 11-46-156 ARM-ST

# 11-46-158 ARM-SQ

**Z-BRACKETS**-Équerres en aluminium pour fixation facile. Ensemble de 4.  
# 11-32-001



**Z-BRACKETS**-Easy to use, aluminum brackets. Set of 4.  
# 11-32-001

**Écrous obturateurs expansibles** Utiliser ces écrous recouverts de caoutchouc expansibles avec des vis pour fixer les supports sur le toit des véhicules récréatifs et des embarcations marines tout en gardant les ancrages étanches. Ensemble de quatre  
# 11-49-002



**Expansion Plugs** Use these rubber plugs and stainless steel fasteners to secure our marine or RV mounts for a waterproof installation. Set of four.  
# 11-49-002